



GLC-9000



제품 특징

- 의료기기 및 일반 전기 전자 제품의 누설전류 측정에 최적화
- 5.6인치 터치스크린 방식의 TFT-LCD.
- 인체저항의 시뮬레이션을 위한 9가지 Measurement Network.
- IEC 60990국제규격외 기타규격을 준수한 50set의 프리셋 테스트 조건 및 30set의 사용자 정의 셋팅
- 의료기기 및 일반 전기 전자기기에 가장 많이 적용되는 규격과 호환하는 8가지 측정모드.
- SELV/CONV기능과 같은 미터기능
- 합률 판정을 위한 상한/하한 적용
- 다양한 누설전류 측정모드
: DC, AC, AC+DC, AC Peak
- 풍성한 통신 인터페이스
: RS-232, GPIB, USB호스트 및 디바이스, EXT I/O

GTL-117 테스트 리드 (Test Lead)

For: GDM-8245/8246
GDM-8255A/8251A
GLC-9000



GLC-01 악어 클립 (Alligator Clips)

For: GLC-9000



GLC-02 Foil Probe

For: GLC-9000

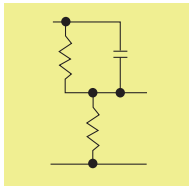


GLC-9000은 EN 60601-1 (IEC 60601-1)를 포함한 의료기기용 국제규격, EN 60990 (IEC 60990)와 같은 IT제품과 가전제품 및 기타 전자전기 기기의 국제규격에 준수하는 안전규격사항인 누설전류를 측정하는 장비입니다. 인체에 접촉하는 의료기구나 세탁기,냉장고 처럼 물에 젖는 환경에서의 기기로부터 보다 엄격한 안전을 위해 제조사들은 누설전류를 표준에 준수하여 측정하고 있습니다.

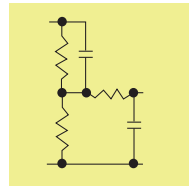
국제규격번호	응용 전기 제품	국제규격번호	응용 전기 제품
IEC 60950	IT장치	IEC 60745	핸드헬드형 모터구동 기기
IEC 60335	가정용 전기기기	IEC 60598	조명장치
IEC 60065	오디오, 비디오 전기기기	IEC 61010	측정,제어 실험용 전기장치

IEC 60990규격은 위위 모든 규격에 추가 및 보완한 규격의 GLC-9000은 IEC 60601-1, IEC 60990 및 UL,JIS등과 같은 기타 안전규격에 준수하는 9가지 measurement networks 을 제공합니다.

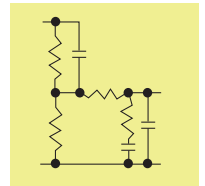
MD-A
For: IEC60990/60995



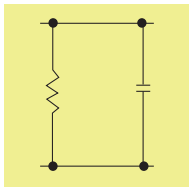
MD-B
For: IEC60990/60950



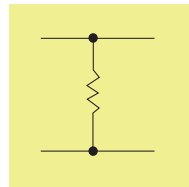
MD-C
For: IEC60990/60598



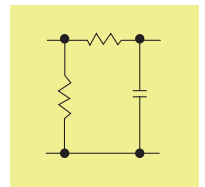
MD-D
For: IEC60335-1/UL1563



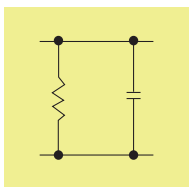
MD-E
For: JIS88561/UL2601-1



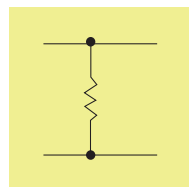
MD-F
For: IEC60601/UL2601-1



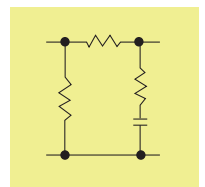
MD-G
For: UL554NP/1310



MD-H
For: general application



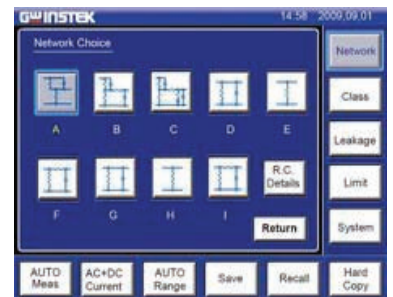
MD-J
For: JIS88561/UL554NP



Note1 : 상기 규격번호는 일례로 나열한 것들입니다.
Note2 : 나열된network은 응용 규격에 사용될 수 있습니다.



직관적이고 쉬운 조작을 위한 TFT 터치스크린



9가지의 Measurement Network



GLC-9000

후면판넬 Rear Panel



사양정보					
	범위	레인지	해상도	정확도	
DC					
	25.00mA	5.00mA ~ 25.00mA	10μA	±(0.2%rdg + 3 dgt)	
	5.000mA	0.500mA ~ 5.000mA	1μA	±(0.2%rdg + 3 dgt)	
	500.0μA	50.0μA ~ 500.0μA	0.1μA	±1.2%fs	
	50.00μA	4.00μA ~ 50.00μA	0.01μA	±1.0%fs	
AC 또는 AC + DC					
	25.00mA	5.00mA ~ 25.00mA	10μA	10Hz < f ≤ 100kHz	100kHz < f ≤ 1MHz
	5.000mA	0.500mA ~ 5.000mA	1μA	±(0.2%rdg + 6dgt)	±(2.0%rdg + 10dgt)
	500.0μA	50.0μA ~ 500.0μA	0.1μA	±(0.2%rdg + 6dgt)	±(2.0%rdg + 10dgt)
	50.00μA	4.00μA ~ 50.00μA	0.01μA	±(0.2%rdg + 6dgt)	±(2.0%rdg + 10dgt)
				±2.0%fs	±2.0%fs
AC 피크					
	75.00mA	10.00mA ~ 25.0mA	100μA	20Hz < f ≤ 1kHz	1kHz < f ≤ 10MHz
	10.00mA	1.00mA ~ 10.00mA	10μA	±(0.2%rdg + 2dgt)	±(5.0%rdg + 10dgt)
	1.000mA	500μA ~ 1.000mA	1μA	±(0.2%rdg + 2dgt)	±(5.0%rdg + 10dgt)
	500.0μA	40.00μA ~ 500.0μA	0.1μA	±2.5%fs	±5.0%fs
				±4.0%fs	±5.0%fs
EUT					
Voltage	300V	85V ~ 300V	0.1V	±(0.2%rdg + 10dgt)	
Current	10A	0.5A ~ 10A	0.1A	±(0.2%rdg + 5dgt)	
미터 모드					
	AC / DC	10.0 ~ 300.0V	0.1V	±(3%rdg + 2V)	
	AC + DC	10.0 ~ 300.0V	0.1V	±(3%rdg + 2V)	
	AC 피크	15.0 ~ 430.0V	0.1V	±(3%rdg + 2V)	
인터페이스					
RS-232, GPIB, USB Host & Device, EXT I/O					
파워 소스					
For GIC-9000 : AC100V / 120V / 220V / 230V±10%, 50/60Hz					
For EUT : AC85V ~ 250V, 50/60Hz					
무게 & 높이					
300(W) x 150(H) x 350(D) mm; 약. 5kg					

ORDERING INFORMATION

GLC-9000 누설전류계

약세사리 :
 사용자 매뉴얼 × 1, 전원코드 × 2, 테스트 리드 (GTL-117) × 2, CD × 1 (유저 매뉴얼)
 약어클립 (GLC-01) × 4(적색 × 2/ 흑색 × 2), Foil probe (GLC-02) × 1

OPTIONAL ACCESSORIES

GTL-246 USB 케이블